

**TOULOUSE**

Bât 15  
BP 64797  
31047 TOULOUSE Cedex 1

12 rue Michel Labrousse



Opération : **REALISATION BATIMENT  
TOTEM AU SEIN DE LA PRTT DE LA  
REGION OCCITANIE**

N° affaire : 6432765\_1-2310L26

Tél : 07 50 69 80 21

Mél : eric.rebout@fr.bureauveritas.com

**CELLULE DRI / CEAGRE / SIE / PROD**

Djamel SALA

17 rue des Martyrs


38054 GRENOBLE CEDEX 9

**REALISATION BATIMENT TOTEM AU SEIN DE LA  
PRTT DE LA REGION OCCITANIE  
Parvis des technologies - Rue Isatis  
31670 LABEGE**

**CELLULE DRI / CEAGRE / SIE / PROD**

**Coordination Sécurité et Protection de la Santé  
Dossier d'Intervention Ulérieure sur l'Ouvrage**

**D.I.U.O. MAINTENANCE**

Date d'établissement ou de modification	Rév.	Objet de la mise à jour	Rédacteur
29/01/2020	Rev0	DIUO	Eric REBOUT
04/03/2020	Rev1	DIUO	Eric REBOUT
13/03/2020	Rev2	DIUO compléments d'informations sur la "zone atex" Powidian	Eric REBOUT 

## SOMMAIRE

<b>PREAMBULE .....</b>	<b>2</b>
<b>OBJET DE L'OPÉRATION .....</b>	<b>2</b>
<b>AMIANTE, PLOMB .....</b>	<b>2</b>
<b>DOSSIER DE MAINTENANCE DES LIEUX DE TRAVAIL - DMLT .....</b>	<b>3</b>
<b>DISPOSITIONS DE NATURE A FACILITER L'INTERVENTION ULTERIEURE SUR L'OUVRAGE .....</b>	<b>3</b>
<b>RAPPEL DES PRINCIPES GENERAUX DE PREVENTION .....</b>	<b>4</b>
<b>FICHES D'INTERVENTION .....</b>	<b>5</b>
Fiche d'intervention N°1 .....	5
Fiche d'intervention N°2.1 .....	7
Fiche d'intervention N°2.2 .....	10
Fiche d'intervention N°2.3 .....	12
Fiche d'intervention N°2.4 .....	15
Fiche d'intervention N°2.5 .....	17
Fiche d'intervention N°3.1 .....	20
Fiche d'intervention N°3.2 .....	22
Fiche d'intervention N°3.3 .....	23
Fiche d'intervention N°3.4 .....	24
Fiche d'intervention N°4 .....	26
Fiche d'intervention N°5.1 .....	28
Fiche d'intervention N°5.2 .....	29
Fiche d'intervention N°6.1 .....	32
Fiche d'intervention N°6.2 .....	34
Fiche d'intervention N°6.3 .....	37
Fiche d'intervention N°7 .....	39
<b>LISTE DES ENTREPRISES .....</b>	<b>41</b>
<b>LISTE DES PIECES JOINTES AU D.I.U.O. ....</b>	<b>45</b>

## PREAMBULE

La transmission du Dossier d'Intervention Ulérieure sur l'Ouvrage (D.I.U.O.) au Maître de l'Ouvrage fait l'objet d'un procès-verbal joint au dossier.

Il est joint aux actes notariés établis à chaque mutation de l'ouvrage.

Dans le cas d'une copropriété, un exemplaire du dossier est également remis au syndic de l'immeuble.

Ce dossier doit être actualisé au fur et à mesure des nouveaux aménagements et modifications.

Le Dossier d'Interventions Ulérieures ne concerne pas la prévention des risques dus à l'utilisation proprement dite des ouvrages et équipements.

De même, il n'intéresse pas les ouvrages ou parties d'ouvrages extérieurs à l'opération pour laquelle le Coordonnateur en matière de Sécurité et de Protection de la Santé a été missionné.

## OBJET DE L'OPÉRATION

Dans le cadre de sa future implantation à Labège, CEA TEch Midi-Pyrénées est porteur d'une opération intitulée "TOTEM" ayant un caractère structurant car ouvrant la voie à de nouvelles activités de recherche technologique et rassemblant des moyens uniques tout en initiant des collaborations industrielles autour de la transition énergétique.

Le bâtiment TOTEM aura une emprise au sol d'environ 250 m<sup>2</sup> et une surface utile estimée à 447 m<sup>2</sup>, répartie sur 2 niveaux. Le projet et ses infrastructures associées s'inscriront dans le parvis des technologies réalisé dans le cadre du projet "BART" porté par la Région.

Il comprendra :

- le bâtiment principal et technique TOTEM,
- les aires de stationnement (6 places) et de recharge des véhicules électriques protégés par une ombrière recouverte de panneaux photovoltaïques,
- le "bati-énergie" regroupant différents locaux techniques dans une enceinte à l'identité architecturale homogène.

**La maîtrise d'oeuvre a intégrée au groupement général de conception/réalisation.**

## AMIANTE, PLOMB

Art. R 4132-7 du Code du Travail : Le Dossier Technique Amiante et le constat de risque d'exposition au plomb doivent être mis à jour et joints au DIUO.

## DOSSIER DE MAINTENANCE DES LIEUX DE TRAVAIL - DMLT

- ◆ Si le bâtiment est soumis à l'article R.4211-3 : **Le maître d'ouvrage élabore et transmet aux utilisateurs un Dossier de Maintenance de Lieux de Travail (DMLT).**
- ◆ **Ce document doit être joint au DIUO. Réglementairement il ne fait pas partie de la mission du CSPS.**
- ◆ Ce dossier doit comprendre les éléments prévus aux articles R4212-7, R 4213-4 et R 4215-3 notamment :
  - À les niveaux minimum d'éclairage et les règles d'entretien du matériel d'éclairage,
  - À les installations de ventilation, aération et assainissement et les règles d'entretien,
  - À les schémas électriques,
  - À les plans de signalisation des organes de commande, d'éclairage...

## DISPOSITIONS DE NATURE A FACILITER L'INTERVENTION ULTERIEURE SUR L'OUVRAGE

- Les dispositions et dispositifs de nature à faciliter les interventions ultérieures en sécurité sont énumérés par le mode de fiche d'intervention.
- Ces fiches concernent uniquement l'entretien des ouvrages objets de l'opération et ne prennent aucunement en compte la maintenance des installations d'exploitation.
- Ces fiches sont conçues de manière à être mises à jour le cas échéant par le Maître de l'Ouvrage ou le coordonnateur SPS s'il est requis pour toute modification de l'ouvrage.
- Etablissement obligatoire avant travaux d'un Plan de Prévention : avant l'établissement du Plan de Prévention, une visite préalable du site sera réalisée avec l'exploitant. Cette visite permettra de connaître les contraintes propres à la base, les zones de travaux / stockage à baliser.
- Demande à l'exploitant d'un permis de feux pour tous travaux par point chaud et/ou de flamme nue.
- Les fiches d'interventions ci-après pourront être jointes au plan de prévention.

## **RAPPEL DES PRINCIPES GENERAUX DE PREVENTION**

Articles L.4121-2 & 3 et L.4531-1 du Code du Travail
--

- 1- Éviter les risques ;
- 2- Évaluer les risques qui ne peuvent pas être évités ;
- 3- Combattre les risques à la source ;
- 4- Adapter le travail de l'homme, en particulier en ce qui concerne la conception des postes de travail ainsi que le choix des équipements de travail et des méthodes de travail et de production, en vue notamment d'atténuer le travail monotone et le travail cadencé et de réduire les effets de ceux-ci sur la santé
- 5- Tenir compte de l'état de l'évolution de la technique ;
- 6- Remplacer ce qui est dangereux par ce qui n'est pas dangereux ou ce qui est moins dangereux ;
- 7- Planifier la prévention en visant un ensemble cohérent qui intègre dans la prévention la technique, l'organisation du travail, les conditions de travail, les relations sociales et l'influence des facteurs ambiants au travail ;
- 8- Prendre les mesures de protection collective par priorité à des mesures de protection individuelle ;
- 9- Donner les instructions appropriées aux travailleurs

## Fiche d'intervention N°

1

Intervention pour tous travaux sur :

**Surfaces vitrées**

Localisation de l'intervention :

**En périphérie de l'ouvrage Totem.****ACCES**

- Accès de plain-pied au droit des surfaces vitrées.

**ELEMENTS A ENTREtenir**

Ensemble des surfaces vitrées et des systèmes de réglage des ouvrants :

- Au RDC => Vitrages sur portes fenêtres et le mur rideau.
- Au R+1 => Vitrages sur portes fenêtres et les fenêtres coulissantes.

**Fréquence**

Voir les Doe(s) spécifiques des installateurs.

**Durée**

A préciser.

**RISQUES IDENTIFIES**

- Chute de hauteur
- Renversement

**Matériel ou outillage à apporter**

- Petits matériels spécifiques au nettoyage des vitrages (perche, plateforme individuelle roulante (PIR) pour intervention à faible hauteur).
- Petits matériels de maintenance.

**DISPOSITIONS DE SECURITE**A l'extérieur :

- Au rez-de-chaussée présence d'une bande de circulation au droit des surfaces vitrées permettant la mise en place d'une PIR ou d'un échafaudage roulant.

A l'intérieur :

- Fenêtre ouvrant à la française facilitant le nettoyage des surfaces vitrées.
- Au R+1, les portes fenêtres sont équipées d'un garde-corps d'une hauteur minimum d'1 mètre assurant la protection contre le risque de chute de hauteur lors du nettoyage des surfaces vitrées.
- Au R+1 fenêtre coulissante donnant sur balcon.

**Mesures liées au Plan de maintenance**

- Se reporter dossier technique de maintenance de l'installateur.

A l'intérieur :

- Les pieds des façades doivent rester accessibles et libres de tout encombrement pour permettre des interventions avec des équipements types :  
=> échafaudage roulant ou PIR ou PIRL.

A l'extérieur :

- Les pieds des façades doivent rester accessibles et libres de tout encombrement pour permettre des interventions avec des équipements types :  
=> Echafaudage roulant ou PIR ou PIRL.

Pour toute intervention située en hauteur :

- La zone sous le poste de travail devra être balisée et interdite d'accès.

**Plans ou  
Documents de  
Reference**

- Voir plan Architecte
- Voir DOE de l'Entreprise de menuiserie.



## Fiche d'intervention N°

2.1

Intervention pour tous travaux sur :

**Couvertures**Localisation de l'intervention : **Toiture terrasse R+2 du Totem inaccessible au public.****ACCES**

- Accès par l'escalier métallique situé au R+1 de la terrasse technique.

**ELEMENTS A ENTREtenir**Équipements divers :

- Complexe d'étanchéité, boîtes d'EP.
- Serrurerie,
- Panneaux photovoltaïques, équipements associés,
- Equipements techniques divers : Sonde météo, arrivée d'air comprimé, point d'eau, points d'éclairage, ...

**Fréquence**

Voir les Does spécifiques des installateurs.

**Durée**

A préciser.

**RISQUES IDENTIFIES**

- Chute de hauteur.
- Electrisation, électrocution.
- Chute de plain pied, glissade.

**Matériel ou outillage à apporter**

- Matériels électroportatifs
- Appareil de mesure pour vérification de l'absence de tension lors de travaux sur une installation électrique.
- Matériels spécifiques par métier.
- Equipement de plateforme spécifique à la maintenance sur les cellules photovoltaïques. (Voir plans BIOSENSE en annexe).

**DISPOSITIONS DE SECURITE**

- Présence d'une protection collective définitive en périphérie dont la hauteur est comprise entre 1 mètre et 1.10m.

**Mesures liées au  
Plan de  
maintenance**

- Se reporter au dossier technique de maintenance des installateurs.

Préconisations pour le nettoyage des cellules photovoltaïques :

- Voir prescriptions de l'installateur de l'équipement.

Pour toute intervention sur réseau électrique :

- Consignation de l'installation avant intervention.
- Intervention par du personnel formé et habilité conformément à la NFC 15-100, NFC 18-510.
- Pour les consignations de l'installation se rapprocher du chef d'établissement
- Pour la consignation des cellules photovoltaïques se reporter aux prescriptions de l'installateur.

Pour toute opération de levage lors de la reprise d'un équipement :

- Consertation avec le chef d'établissement pour convenir de la zone de levage,
- Balisage de la zone d'évolution de l'engin et réalisation d'un périmètre de sécurité avec accès interdit, tout survol du personnel est à proscrire.
- Désignation d'un responsable chargé de manoeuvre,
- L'opérateur devra avoir l'aptitude médicale, être autorisé et habilité à la conduite d'engin autoporté,
- L'équipement de levage devra être vérifié et certifié.
- Les appareils de levage devront être vérifiés avant leur utilisation.

Préconisation d'intervention période de forte gelée :

- Eviter d'intervenir lors de givre ou de gelée,
- Si nécessaire dégeler la zone de passage et la zone d'intervention.
- Préconiser la date d'intervention hors période d'hiver.

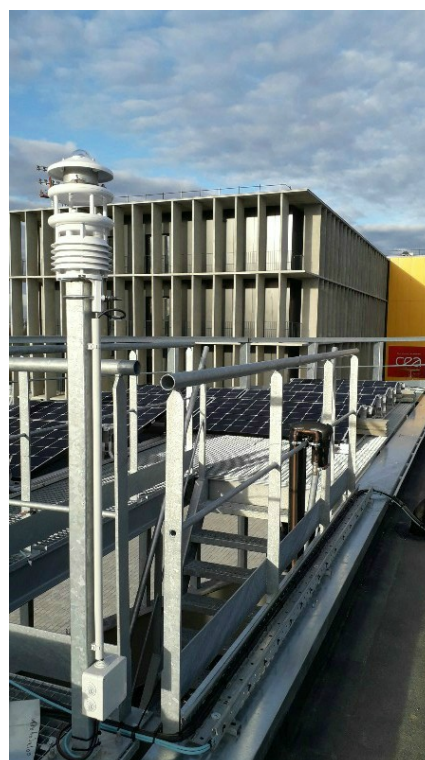
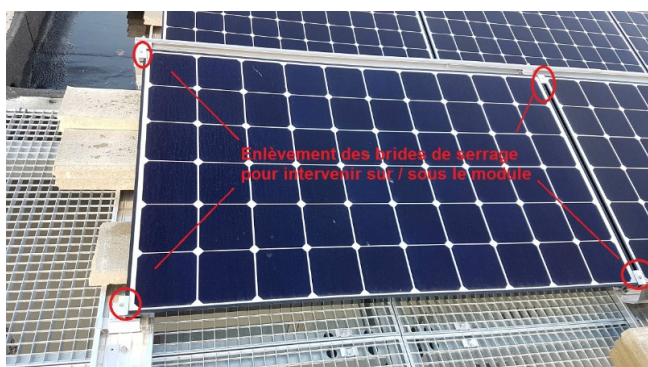
**Plans ou  
Documents de  
Reference**

- Voir plan Architecte.
- Voir DOEs des Entreprises.





Simulation du platelage sur roulette pour  
l'intervention lors du nettoyage ou de la  
maintenance sur les cellules photovoltaïques



## Fiche d'intervention N°

2.2

Intervention pour tous travaux sur : **Couvertures**Localisation de l'intervention : **Toiture terrasse R+1 du Totem inaccessible au public partie ouest.**

<b>ACCES</b>	Accès à la toiture terrasse technique par escalier ou par ascenseur.
<b>ELEMENTS A ENTREtenir</b>	<u>Équipements divers :</u> <ul style="list-style-type: none"> <li>- Complexe d'étanchéité,</li> <li>- Serrurerie,</li> <li>- Points d'éclairage,</li> <li>- Compresseur échangeur climatisation,</li> <li>- Equipements techniques (coffrets et équipements de commande,...)</li> </ul>
<b>Fréquence</b>	Voir les Does spécifiques des installateurs.
<b>Durée</b>	
<b>RISQUES IDENTIFIES</b>	<ul style="list-style-type: none"> <li>- Chute de hauteur,</li> <li>- Electrisation, électrocution,</li> <li>- Mécanique.</li> </ul>
<b>Matériel ou outillage à apporter</b>	<ul style="list-style-type: none"> <li>- PIRL pour toute intervention en hauteur,</li> <li>- Echafaudage,</li> <li>- Appareil de mesure,</li> <li>- Matériels spécifiques par corps de métier.</li> </ul>
<b>DISPOSITIONS DE SECURITE</b>	Présence d'acrotère sur la périphérie de la toiture terrasse zone technique.
<b>Mesures liées au Plan de maintenance</b>	<ul style="list-style-type: none"> <li>- Se reporter au dossier technique de maintenance de l'installateur.</li> </ul> <u>Préconisations pour le nettoyage des cellules photovoltaïques :</u> <ul style="list-style-type: none"> <li>- Voir prescriptions de l'installateur de l'équipement.</li> </ul> <u>Pour toute intervention sur réseau électrique :</u> <ul style="list-style-type: none"> <li>- Consignation de l'installation avant intervention.</li> <li>- Intervention par du personnel formé et habilité conformément à la NFC 15-100, NFC 18-510.</li> <li>- Pour les consignations se rapprocher du chef d'établissement et application de la procédure de l'installateur des cellules photovoltaïques.</li> </ul> <u>Pour toute opération de levage pour la reprise d'un équipement :</u> <ul style="list-style-type: none"> <li>- Consertation avec le chef d'établissement pour convenir de la zone de levage,</li> <li>- Balisage de la zone d'évolution de l'engin et réalisation d'un périmètre de sécurité avec accès interdit, tout survol du personnel hors travaux est à proscrire.</li> <li>- Désignation d'un responsable chargé de manoeuvre,</li> <li>- L'opérateur devra avoir l'aptitude médicale, être autorisé et habilité à la conduite d'engin autoporté,</li> <li>- L'équipement de levage devra être vérifié et certifié.</li> <li>- Les appareils de levage devront être vérifiés avant leur utilisation.</li> </ul>

**Plans ou  
Documents de  
Reference**

- Voir plans Architecte
- Voir DOEs Entreprises



## Fiche d'intervention N°

2.3

Intervention pour tous travaux sur :

**Couvertures**

Localisation de l'intervention :

**Ombrière photovoltaïque "zone parking"****ACCES**

Pas d'accès.

**ELEMENTS A  
ENTREtenir**

Panneaux photovoltaïques

**Fréquence**

Voir les Does spécifiques des installateurs.

**Durée****RISQUES  
IDENTIFIES**

- Chute de hauteur,
- Renversement,
- Electrisation, électrocution.

**Matériel ou  
outillage à  
apporter**

- Nacelle à bras déporté, échafaudage, PIRL pour toute intervention en hauteur.
- Matériels électroportatifs
- Appareil de mesure pour vérification de l'absence de tension lors de travaux sur une installation électrique.
- Matériels spécifiques par métier.

**DISPOSITIONS DE  
SECURITE**

- Pas de dispositif particulier installé



## Mesures liées au Plan de maintenance

- Se reporter au dossier technique de maintenance des l'installateurs.

### Préconisations pour le nettoyage des cellules photovoltaïques :

- Voir prescriptions de l'installateur de l'équipement.

### Pour toute intervention située en hauteur :

- Utilisation de plateforme individuelle ou échafaudage roulant suivant les prescriptions INRS
- R457.
- La zone sous le poste de travail devra être balisée et interdite d'accès.
- La zone sous l'ombrière doit rester accessible et libre de tout encombrement pour permettre des interventions avec des équipements types :  
=> Echafaudage roulant, PIR ou PIRL.  
=> Nacelle à bras déporté.

### Pour toute opération avec engin autoporté :

- Consertation avec le chef d'établissement pour convenir de la zone d'évolution de l'engin,
- Balisage de la zone d'évolution de l'engin avec accès interdit,
- Désignation d'un responsable chargé de manoeuvre lors des déplacements sur le site,
- L'opérateur devra avoir l'aptitude médicale, être autorisé et habilité à la conduite d'engin autoporté,
- L'équipement de travail devra être vérifié et contrôlé avant son utilisation.

### Pour toute intervention sur réseau électrique :

- Consignation de l'installation avant intervention.
- Intervention par du personnel formé et habilité conformément à la NFC 15-100, NFC 18-510.
- Pour la consignation de l'installation se rapprocher du chef d'établissement.
- Pour la consignation des cellules photovoltaïques se reporter aux prescriptions de l'installateur.

### Pour toute opération de levage pour la reprise d'un équipement :

- Consertation avec le chef d'établissement pour convenir de la zone de levage,
- Balisage de la zone d'évolution de l'engin et réalisation d'un périmètre de sécurité avec accès interdit, tout survol du personnel hors travaux est à proscrire.
- Désignation d'un responsable chargé de manoeuvre,
- L'opérateur devra avoir l'aptitude médicale et être autorisé et habilité à la conduite d'engin autoporté,
- L'équipement de levage devra être vérifié et certifié,
- Les appareils de levage devront être vérifiés avant leur utilisation.

## Plans ou Documents de Reference

- Voir plans Architecte
- Voir DOEs Entreprises



## **CIRCULATION INTERDITE SUR OMBRIERE**

INTEVENTION DEPUIS UNE NACELLE OU  
DEPUIS UNE PLATEFORME

## Fiche d'intervention N°

2.4

Intervention pour tous travaux sur :

**Couvertures**

Localisation de l'intervention :

**Couverture local technique maçonné.**

<b>ACCES</b>	<ul style="list-style-type: none"> <li>- Par échelle et ouverture d'un caillebotis de la stucture métallique.</li> <li>- Se reporter au doe métallerie pour l'ouverture des caillebotis.</li> </ul>
<b>ELEMENTS A ENTREtenir</b>	<ul style="list-style-type: none"> <li>- Nettoyage toiture,</li> <li>- Réparation complexe d'étanchéité,</li> <li>- Contrôle du point d'ancrage.</li> </ul>
<b>Fréquence</b>	Voir les Does spécifiques des installateurs.
<b>Durée</b>	
<b>RISQUES IDENTIFIES</b>	<ul style="list-style-type: none"> <li>- Chute de hauteur</li> </ul>
<b>Matériel ou outillage à apporter</b>	<ul style="list-style-type: none"> <li>- Echafaudage, PIRL pour toute intervention en hauteur,</li> <li>- Matériels électroportatifs,</li> <li>- Matériels spécifiques par métier,</li> <li>- Harnais stop chute.</li> </ul>
<b>DISPOSITIONS DE SECURITE</b>	<ul style="list-style-type: none"> <li>- Point d'ancrage situé en toiture du bâtiment energie.</li> </ul>
<b>Mesures liées au Plan de maintenance</b>	<ul style="list-style-type: none"> <li>- Se reporter dossier technique de maintenance de l'installateur.</li> </ul> <p>L'employeur organise et dispense une information des travailleurs sur les risques pour la santé et la sécurité et les mesures prises pour y remédier.</p> <p>A se titre tout salarié exposé à un risque de chute de hauteur doit avoir reçu une formation et les instructions nécessaires.</p>
<b>Plans ou Documents de Reference</b>	<ul style="list-style-type: none"> <li>- Voir plans Architecte</li> <li>- Voir DOEs Entreprises</li> </ul>





## Fiche d'intervention N°

2.5

Intervention pour tous travaux sur : **Couvertures**Localisation de l'intervention : **Charpente bati énergie.**

<b>ACCES</b>	<ul style="list-style-type: none"> <li>- Echelle, échafaudage.</li> <li>- Nacelle à bras déporté.</li> <li>- Se reporter au doe métallerie pour l'ouverture des caillebotis.</li> </ul>
<b>ELEMENTS A ENTRETENIR</b>	Aucun équipement particulier à entretenir.
<b>Fréquence</b>	Voir les Does spécifiques des installateurs.
<b>Durée</b>	
<b>RISQUES IDENTIFIES</b>	<ul style="list-style-type: none"> <li>- Chute de hauteur,</li> <li>- Présence d'hydrogène,</li> <li>- Incendie explosion.</li> </ul>
<b>Matériel ou outillage à apporter</b>	<ul style="list-style-type: none"> <li>- PIRL pour toute intervention en hauteur.</li> <li>- Matériel spécifique par métier,</li> <li>- Nacelle à bras déporté, (pour l'accès depuis l'extérieur si impossibilité d'accès depuis l'intérieur du local),</li> <li>- Equipement spécifique métier.</li> </ul>
<b>DISPOSITIONS DE SECURITE</b>	<ul style="list-style-type: none"> <li>- Se reporter dossier technique de maintenance de l'installateur,</li> <li>- Zone "ATEX" signalée,</li> <li>- Zone hydrogène accessible par du personnel formé et autorisé exclusivement,</li> <li>- Permis feu pour toute intervention par points chauds (Soudage, meulage, tronçonnage,...),</li> <li>- Interdiction de fumer dans la zone hydrogène.</li> </ul>

### Mesures liées au Plan de maintenance

- L'employeur organise et dispense une information aux travailleurs sur les risques pour la santé et la sécurité et les mesures prises pour y remédier.  
A se titre tout salarié exposé à un risque de chute de hauteur doit avoir reçu une formation et les instructions nécessaires. ce principe général est une des conditions essentielles à la bonne application et à la bonne pratique des règles de sécurité.

- la pose d'un moyen d'accès sécurisé est obligatoire.
- le port du harnais est obligatoire lors de l'intervention.
- l'aptitude médicale pour toute intervention située en hauteur est obligatoire.

Pour l'intervention à proximité de la zone "ATEX" application des procédures relatives aux atmosphères explosives "atex".

- Le chef d'établissement de l'Entreprise Utilisatrice avec le chef d'Entreprise Extérieure déterminent avant l'intervention les moyens qui seront employés et utilisés à proximité ou dans la zone à risque.

L'Employeur veillera à mettre en oeuvre les mesures prévues sur la base des risques généraux de prévention à savoir :

- Eviter le risques,
- Evaluer les risques qui ne peuvent être évités,
- Combattre le risque à la source,
- Prendre les mesures de protection collective en leur donnant priorité sur les mesures de protection individuelle,
- Donner les instructions appropriées au travailleurs.

Il y a donc lieu de faire l'inventaire des mesures existantes, puis d'adopter les mesures de prévention complémentaires à mettre en oeuvre.

Travaux par points chauds :

- La nature des travaux par points chauds est à proscrire dans la zone "atex",

Formation et sensibilisation du personnel :

- Sensibilisation de l'ensemble du personnel au risque d'explosion,
- Formation spécifique des travailleurs dans et autour des zones à risque,
- Formation spécifique du personnel de la maintenance,
- Organisation de l'évacuation du personnel,
- Mise en place d'équipe d'intervention.

Formalisation avec les Entreprises extérieures :

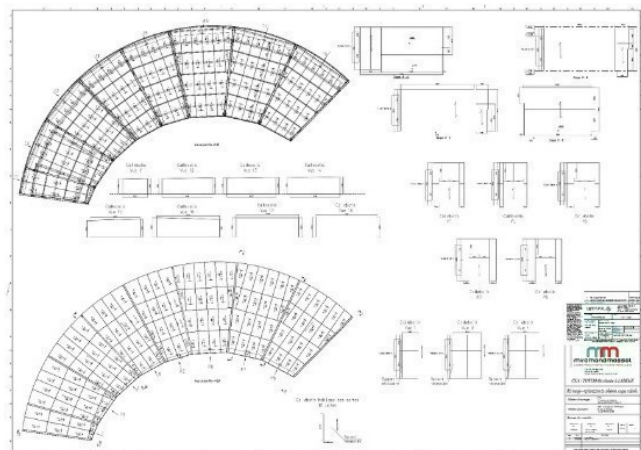
- Accueil des Entreprises,
- Rédaction du plan de prévention,
- Autorisation de travail dans la zone "atex"
- Permis feu avec les mesures associées pour la mise en sécurité de la zone "atex" suivant les directives de l'installateur.

**Préconisation Coordonnateur SPS :**

Voir préconisations et prescriptions INRS dans le guide méthodologique ed945-zone ATEX

### Plans ou Documents de Référence

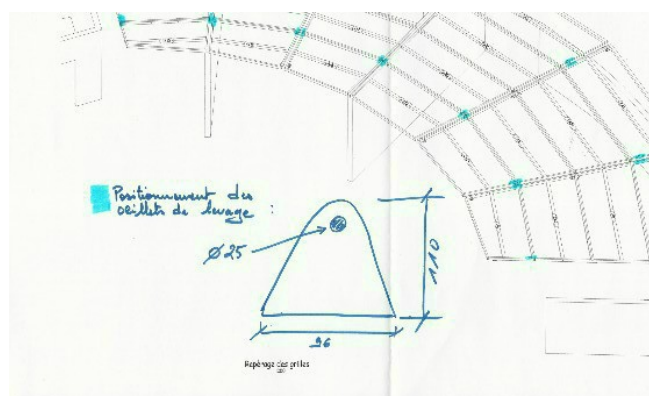
- Voir plans Architecte
- Voir DOEs Entreprises
- Procédure d'accès local hydrogène



**CIRCULATION INTERDITE SUR LA TOITURE METALLIQUE BATI ENERGIE**  
Voir note de calculs de la charpente du bâti énergie

Note : Miramondmassol plan n° NDC-002 du 10/04/2019

**CIRCULATION INTERDITE SUR LA TOITURE METALLIQUE BATI ENERGIE**



POINT D'ACCROCHAGE POUR LA REPRISE DES ELEMENTS DE METALLERIE LORS DU GRUTAGE

**CIRCULATION INTERDITE SUR LA TOITURE METALLIQUE BATI ENERGIE**

## Fiche d'intervention N°

**3.1***Intervention pour tous travaux sur :***Façades extérieures - Façades intérieures TOTEM***Localisation de l'intervention :* **Façades extérieures****ACCES** - Accès de plain-pied en pied de façade.**ELEMENTS A ENTREtenir**

- Revêtements de façades,
- Bardage,
- Brise soleil,...
- Points d'éclairage.

**Fréquence** Voir les Does spécifiques des installateurs.**Durée** A préciser.**RISQUES IDENTIFIES**

- Chute de matériel,
- Chute de hauteur
- Electrisation, électrocution
- Heurt

**Matériel ou outillage à apporter**

- Échafaudage de pied, nacelle, échafaudage roulant ou PIR ou PIRL.
- Matériels électroportatifs.
- Matériels spécifiques par métier.

**DISPOSITIONS DE SECURITE**

- Pas de dispositif spécifique intégré à l'ouvrage.

### Mesures liées au Plan de maintenance

- Se reporter au dossier technique de maintenance des installateurs.

#### A l'extérieur :

Voir à maintenir une bande de circulation en périphérie du bâtiment libre de tout encombrement pour la mise en place d'un échafaudage ou d'une nacelle afin de permettre l'évolution des équipements de travail.

#### Pour toute opération avec engin autoporté :

- Consertation avec le chef d'établissement pour convenir de la zone d'évolution de l'engin,
- Balisage de la zone d'évolution de l'engin avec accès interdit,
- Désignation d'un responsable chargé de manoeuvre lors des déplacements sur le site,
- L'opérateur devra avoir l'aptitude médicale, être autorisé et habilité à la conduite d'engin autoporté,
- L'équipement de travail devra être vérifié et contrôlé avant son utilisation.

#### Pour toute intervention située en hauteur :

- Utilisation de plateforme individuelle ou échafaudage suivant prescription de la CNAMTS R408.
- La zone sous le poste de travail devra être balisée et interdite d'accès.

#### Préconisation pour les interventions sur les installations électriques extérieures:

- Intervention sur les installations par du personnel formé, habilité et autorisé conformément à la NFC 15-100, NFC 18-510.
- Le réseau devra être consigné au préalable.

#### Pour toute intervention sur un réseau fluide :

- Consignation de l'installation au préalable.
- Intervention par du personnel formé et habilité.

### Plans ou Documents de Reference

- Voir plans Architecte
- Voir DOEs Entreprises (Gros Oeuvre, Menuisier, Métallier, Electricien, ...)



## Fiche d'intervention N°

**3.2***Intervention pour tous travaux sur :***Façades extérieures - Façades intérieures TOTEM***Localisation de l'intervention :* **Façades intérieures**

<b>ACCES</b>	- Accès de plain-pied en pied de façades.
<b>ELEMENTS A ENTREtenir</b>	- Placo, - Peintures, - Revêtements divers,
<b>Fréquence</b>	Voir les Does spécifiques des installateurs.
<b>Durée</b>	
<b>RISQUES IDENTIFIES</b>	- Chute de hauteur - Renversement
<b>Matériel ou outillage à apporter</b>	- Échafaudage de pied, échafaudage roulant, PIR ou PIRL. - Matériel spécifique par métier.
<b>DISPOSITIONS DE SECURITE</b>	- Pas de dispositif spécifique intégré à l'ouvrage.
<b>Mesures liées au Plan de maintenance</b>	- Se reporter dossier technique de maintenance des installateurs. <u>A l'intérieur :</u> - Les pieds des façades doivent restés accessibles et libres de tout encombrement pour permettre des interventions avec des équipements type échafaudage roulant ou PIR ou PIRL.  <u>Pour toute intervention située en hauteur :</u> - Utilisation de plateforme individuelle roulante ou échafaudage roulant. - La zone sous le poste de travail devra être balisée et interdite d'accès.
<b>Plans ou Documents de Reference</b>	- Voir plans Architecte - Voir DOEs Entreprises des Entreprises concernées.



## Fiche d'intervention N°

**3.3***Intervention pour tous travaux sur :***Façades extérieures - Façades  
intérieures Locaux techniques***Localisation de l'intervention :* **Façades intérieures****ACCES** - Accès de plain-pied en pied de façades.**ELEMENTS A  
ENTREtenir** - Enduits, plafond, ....**Fréquence** Voir les Does spécifiques des installateurs.**Durée****RISQUES  
IDENTIFIES** - Electrification, électrocution  
- Renversement, chute de hauteur**Matériel ou  
outillage à  
apporter** - Échafaudage de pied, échafaudage roulant, PIR ou PIRL.  
- Matériel spécifique par métier.**DISPOSITIONS DE  
SECURITE** - Pas de dispositif particulier installé.  
- Accès par du personnel autorisé et habilité.**Mesures liées au  
Plan de  
maintenance** - Se reporter dossier technique de maintenance des installateurs.  
Préconisation :  
- Pour les travaux de hauteur prévoir un accès avec l'aide d'une PIRL.  
- s'assurer de la fermeture des dalles de faux plancher et de la stabilité de la PIRL.  
Pour toute intervention dans les locaux électriques :  
- Accès dans les locaux par du personnel formé, habilité et autorisé conformément à la NFC 15-100, NFC 18-510.  
- Pour toute intervention par du personnel non électricien, celui-ci devra respecter les directives de la NFC 18-510.  
Pour toute intervention à proximité d'une installation électrique :  
- Consignation de l'installation ou mise en place de mesures préventives pour éviter tout risque de contact direct ou indirect. suivant recommandation NFC 15-100; NFC 18-510**Plans ou  
Documents de  
Reference** - Voir plans Architecte.  
- Voir DOEs des Entreprises concernées.

## Fiche d'intervention N°

**3.4***Intervention pour tous travaux sur :***Façades extérieures - Façades intérieures Locaux techniques***Localisation de l'intervention :* **Façades extérieures**

<b>ACCES</b>	<ul style="list-style-type: none"> <li>- Accès de plain-pied en pied de façades.</li> <li>- Pour les travaux de hauteur prévoir un accès avec l'aide d'une PIRL.</li> </ul>
<b>ELEMENTS A ENTRETENIR</b>	<ul style="list-style-type: none"> <li>- Enduits,</li> <li>- Zinguerie, boîte à Eau,</li> <li>- Equipement technique extérieur,</li> </ul>
<b>Fréquence</b>	Voir les Does spécifiques des installateurs.
<b>Durée</b>	
<b>RISQUES IDENTIFIES</b>	<ul style="list-style-type: none"> <li>- Chute de hauteur, renversement</li> </ul>
<b>Matériel ou outillage à apporter</b>	<ul style="list-style-type: none"> <li>- Échafaudage de pied, échafaudage roulant, PIR ou PIRL.</li> <li>- Matériels spécifiques par métier.</li> </ul>
<b>DISPOSITIONS DE SECURITE</b>	<ul style="list-style-type: none"> <li>- Pas de dispositif particulier installé</li> </ul>
<b>Mesures liées au Plan de maintenance</b>	<ul style="list-style-type: none"> <li>- Se reporter dossier technique de maintenance des installateurs.</li> </ul> <p><u>Pour toute intervention située en hauteur :</u></p> <ul style="list-style-type: none"> <li>- Utilisation de plateforme individuelle roulante ou échafaudage roulant</li> <li>- La zone sous le poste de travail devra être balisée et interdite d'accès.</li> </ul> <p><u>Préconisation :</u></p> <ul style="list-style-type: none"> <li>- Pour les travaux de hauteur prévoir un accès avec l'aide d'une PIRL.</li> <li>- Balisage de la zone d'intervention.</li> <li>- Interdire l'accès sous le poste de travail.</li> </ul>
<b>Plans ou Documents de Reference</b>	





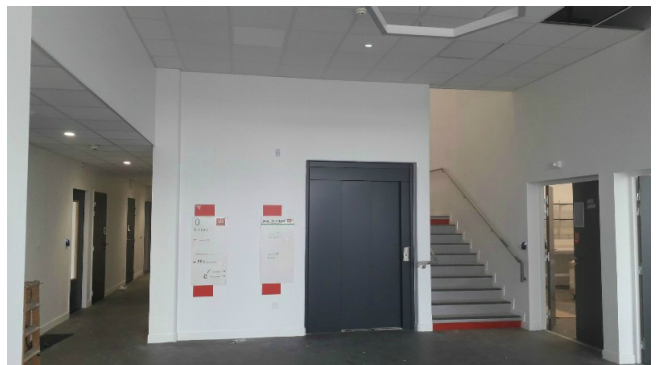
Intervention sur le groupe préconisée avec  
PIRL

## Fiche d'intervention N°

4

Intervention pour tous travaux sur : **Hall de grandes hauteurs**Localisation de l'intervention : **Hall - zones techniques - plénums**

<b>ACCES</b>	- Prévoir un accès au droit des ouvrages, à l'aide d'un échafaudage de pied ou à roulette.
<b>ELEMENTS A ENTREtenir</b>	- Peinture, - Revêtements muraux, - Ouverture ou changement de dalles de faux plafonds,
<b>Fréquence</b>	Voir les Does spécifiques des installateurs.
<b>Durée</b>	A préciser.
<b>RISQUES IDENTIFIES</b>	- Chute de hauteur, - Renversement
<b>Matériel ou outillage à apporter</b>	Échafaudage de pied
<b>DISPOSITIONS DE SECURITE</b>	- Dalles de faux plafonds démontables ou équipements techniques accessibles sans contrainte.
<b>Mesures liées au Plan de maintenance</b>	- Se reporter aux dossiers techniques de maintenance des installateurs.  - Pour les interventions en hauteur dans le hall, s'assurer au préalable que le sol est libre de tout encombrement pour permettre des interventions avec un équipement type échafaudage roulant ou PIR ou PIRL ou autre. - Pour les interventions situées dans l'escalier d'accès donnant au R+1 du Totem, l'Entreprise veillera à installer un moyen d'accès sécurisé de type échafaudage de pied.  <u>Pour toute intervention située en hauteur :</u> - Utilisation de plateforme individuelle ou échafaudage suivant prescription de la CNAMTS R408. - La zone sous le poste de travail devra être balisée et interdite d'accès.
<b>Plans ou Documents de Reference</b>	- Voir plans Architecte - Voir DOEs Entreprises (Gros Oeuvre, peintre, plaquiste, ...)



## Fiche d'intervention N°

5.1

Intervention pour tous travaux sur : **Locaux techniques**Localisation de l'intervention : **Tous locaux ou zones techniques**

<b>ACCES</b>	<b>Bâtiment TOTEM comporte :</b> Portes à double battant pour accès de plain-pied aux locaux techniques.
<b>ELEMENTS A ENTREtenir</b>	Ensemble des équipements techniques.
<b>Fréquence</b>	Voir les Does spécifiques des installateurs.
<b>Durée</b>	A préciser.
<b>RISQUES IDENTIFIES</b>	<ul style="list-style-type: none"> <li>- Electrification, électrocution,</li> <li>- Chute de plain-pied</li> </ul>
<b>Matériel ou outillage à apporter</b>	petit matériel électroportatif.
<b>DISPOSITIONS DE SECURITE</b>	<ul style="list-style-type: none"> <li>- Disjoncteurs différentiels, disjoncteurs cadenassable.</li> </ul>
<b>Mesures liées au Plan de maintenance</b>	<p><u>Préconisations :</u></p> <ul style="list-style-type: none"> <li>- Pour toute intervention située en hauteur prévoir un accès avec l'aide d'une PIRL.</li> <li>- s'assurer de la fermeture des dalles de faux plancher et de la stabilité de la PIRL.</li> </ul> <p><u>Pour toute intervention sur une installation électrique :</u></p> <ul style="list-style-type: none"> <li>- Le personnel doit être formé, habilité et autorisé conformément à la NFC 15-100, NFC 18-510.</li> <li>- Intervention par binôme.</li> </ul> <p>Repérage et consignation des réseaux avant toute intervention.</p> <p><u>Pour toute intervention à proximité d'une installation électrique :</u></p> <ul style="list-style-type: none"> <li>- Consignation de l'installation ou mise en place des mesures préventives pour éviter tout risque de contact direct ou indirect suivant recommandation NFC 15-100; NFC 18-510.</li> <li>- Se reporter aux dossiers techniques de maintenance des installateurs.</li> </ul>
<b>Plans ou Documents de Reference</b>	

## Fiche d'intervention N°

5.2

Intervention pour tous travaux sur :

**Locaux techniques**

Localisation de l'intervention :

**Bâti-Energie local TGBT et local batterie  
Zone ATEX****ACCES**

Accès de plain-pied au droit des équipements

**ELEMENTS A  
ENTREtenir**

Ensemble des installations situé dans le bati énergie.

- TGBT.
- Batteries.
- Equipements divers.

**Fréquence**

Voir Does spécifiques installateurs.

**Durée****RISQUES  
IDENTIFIES**

- Electrification, électrocution,
- Explosion
- Chute de plain-pied

**Matériel ou  
outillage à  
apporter**

petit matériel électroportatif, EPI adapté aux risques du local.

**DISPOSITIONS DE  
SECURITE**

- Disjoncteurs différentiels, disjoncteurs cadenassable.
- Arrêt d'urgence général installé à l'entrée de la zone "ATEX".
- Arrêt d'urgence positionné sur armoire électrique.

## Mesures liées au Plan de maintenance

### Pour toute intervention dans les locaux électriques :

- Accès dans les locaux par du personnel formé, habilité et autorisé conformément à la NFC 15-100, NFC 18-510.
- Pour toute intervention par du personnel non électricien, celui-ci devra respecter les directives de la NFC 18-510.

### Pour toute intervention à proximité d'une installation électrique :

- Consignation de l'installation ou mise en place de mesures préventives pour éviter tout risque de contact direct ou indirect, suivant prescriptions de la NFC 15-100; NFC 18-510.

### Préconisation :

- Pour toute intervention située en hauteur prévoir un accès avec l'aide d'une PIRL.
- dans le local TGBT et local batterie s'assurer de la fermeture des dalles de faux plancher après chaque opération ou baliser la zone en cas de non fermeture.

Pour l'intervention à proximité de la zone "ATEX" application des procédures relatives aux atmosphères explosives "atex".

- Le chef d'établissement de l'Entreprise Utilisatrice avec le chef d'Entreprise Extérieure déterminent avant l'intervention les moyens qui seront employés et utilisés à proximité ou dans la zone à risque.

### L'Employeur veillera à mettre en oeuvre les mesures prévues sur la base des risques généraux de prévention à savoir :

- Eviter le risques,
- Evaluer les risques qui ne peuvent être évités,
- Combattre le risque à la source,
- Prendre les mesures de protection collective en leur donnant priorité sur les mesures de protection individuelle,
- Donner les instructions appropriées aux travailleurs.

Il y a donc lieu de faire l'inventaire des mesures existantes, puis d'adopter les mesures de prévention complémentaires à mettre en oeuvre.

### Travaux par points chauds :

- La nature des travaux par points chauds est à proscrire dans la zone "atex", sauf si toutes les mesures sont prises pour assurer l'intervention en toute sécurité.

### Formation et sensibilisation du personnel :

- Sensibilisation de l'ensemble du personnel au risque d'explosion,
- Formation spécifique des travailleurs dans et autour de toute zone à risque,
- Formation spécifique du personnel de la maintenance,
- Organisation de l'évacuation du personnel,
- Mise en place d'équipe d'intervention.

### Formalisation avec les Entreprises extérieures :

- Accueil des Entreprises,
- Rédaction du plan de prévention,
- Autorisation de travail dans la zone "atex"
- Permis feu avec les mesures associées pour la mise en sécurité de la zone "atex" suivant les directives de l'installateur.

### **Préconisation Coordonnateur SPS :**

Voir préconisations et prescriptions INRS dans le guide méthodologique ed945-zone ATEX

## Plans ou Documents de Reference

- Voir plans Architecte
- Voir DOEs Entreprises





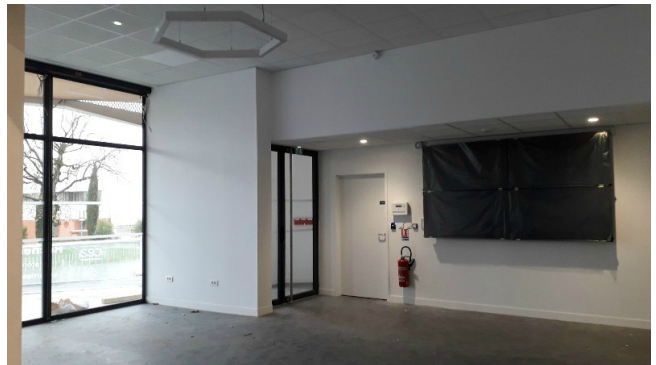
## Fiche d'intervention N°

6.1

Intervention pour tous travaux sur : **Installations techniques**Localisation de l'intervention : **Bâtiment TOTEM**

<b>ACCES</b>	Accès de plain-pied au droit des équipements techniques - Pour les travaux situés en hauteur prévoir un accès avec l'aide d'une PIRL ou d'un échafaudage.
<b>ELEMENTS A ENTREtenir</b>	Tous types d'équipements intérieurs : - VMC, climatisation, éclairages, prises de courant, détecteur,.... - Fluides énergétique, calorifique,
<b>Fréquence</b>	Voir les Does spécifiques des installateurs.
<b>Durée</b>	A préciser.
<b>RISQUES IDENTIFIES</b>	- Électrocution, électrisation, - Brûlure, - Chute de plain-pied.
<b>Matériel ou outillage à apporter</b>	- Gazelle sécurisée , échafaudage roulant sécurisé.
<b>DISPOSITIONS DE SECURITE</b>	- Plafond démontable pour accéder aux équipements sous plénum. - Maintenir le sol libre de tout encombrement au droit des organes techniques.
<b>Mesures liées au Plan de maintenance</b>	<u>Préconisation :</u> - Pour toute intervention située en hauteur prévoir un accès avec l'aide d'une PIRL. - Les aires situées sous des postes de travail en hauteur devront être balisées et interdites d'accès. - L'intervenant devra être qualifié et titulaire d'un titre d'habilitation électrique selon norme et réglementation en vigueur.  <u>Pour toute intervention sur une installation électrique :</u> - Le personnel doit être formé, habilité et autorisé conformément à la NFC 15-100, NFC 18-510. - Intervention par binôme, habilitations du personnel conformes aux interventions, aux accès. - Repérage et consignation des réseaux avant toute intervention.  <u>Pour toute intervention à proximité d'une installation électrique :</u> - Consignation de l'installation ou mise en place des mesures préventives pour éviter tout risque de contact direct ou indirect suivant recommandation NFC 15-100; NFC 18-510. - Se reporter au dossier technique de maintenance des installateurs.
<b>Plans ou Documents de Reference</b>	- Voir plans Architecte - Voir DOEs Entreprises





## Fiche d'intervention N°

**6.2**

Intervention pour tous travaux sur : **Installations techniques**

Localisation de l'intervention : **Local hydrogène zone ATEX**

**ACCES**

- Accès de plain pied au droit des équipements techniques.

**ELEMENTS A  
ENTREtenir**

Equipements techniques associés au système de production d'hydrogène.

**Fréquence**

Voir les Does spécifiques des installateurs.

**Durée****RISQUES  
IDENTIFIES**

- Fuite hydrogène,
- Incendie,
- Explosion

**Matériel ou  
outillage à  
apporter****DISPOSITIONS DE  
SECURITE**

- Accès sécurisé accessible par du personnel autorisé et sensibilisé aux risques associés à la zone de travail.
- Présence de bouton d'arrêt d'urgence pour couper à tout instant l'installation.

## Mesures liées au Plan de maintenance

l'Employeur veillera à mettre en oeuvre les mesures prévues sur la base des risques généraux de prévention à savoir :

- Eviter le risques,
- Evaluer les risques qui ne peuvent être évités,
- Combattre le risque à la source,
- Prendre les mesures de protection collective en leur donnant priorité sur les mesures de protection individuelle,
- Donner les instructions appropriées au travailleurs.

Il y a donc lieu de faire l'inventaire des mesures existantes, puis d'adopter les mesures de prévention complémentaires à mettre en oeuvre.

Travaux par points chauds :

- La nature des travaux par points chauds est à proscrire dans la zone "atex",

Formation et sensibilisation du personnel :

- Sensibilisation de l'ensemble du personnel au risque d'explosion,
- Formation spécifique des travailleurs dans et autour de toute zone à risque,
- Formation spécifique du personnel de la maintenance,
- Organisation de l'évacuation du personnel,
- Mise en place d'équipe d'intervention.

Pour toute intervention sur un équipement électrique :

- Intervention par du personnel formé, habilité et autorisé conformément à la NFC 15-100, NFC 18-510.

Intervention en hauteur :

- Pour toute intervention située en hauteur prévoir un accès avec l'aide d'une PIRL.
- Les aires situées sous des postes de travail en hauteur devront être balisées et interdites d'accès.

Formalisation avec les Entreprises extérieures :

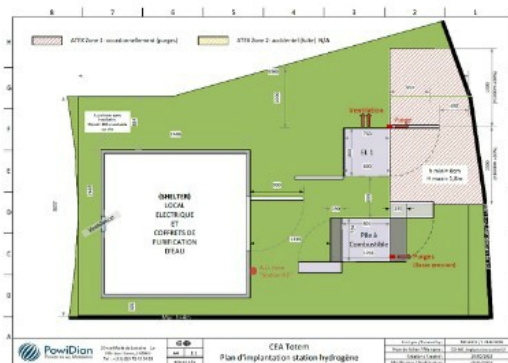
- Accueil des Entreprises,
- Rédaction du plan de prévention,
- Autorisation de travail dans la zone "atex"
- Permis feu avec les mesures associées à la mise en sécurité de la zone "atex"

**Préconisation Coordonnateur SPS :**

- Voir préconisations et prescriptions INRS dans le guide méthodologique ed945-zone ATEX
- Se reporter dossier technique de maintenance de l'installateur.

## Plans ou Documents de Reference

- Voir plans Architecte
- Voir DOEs Entreprises POWIDIAN

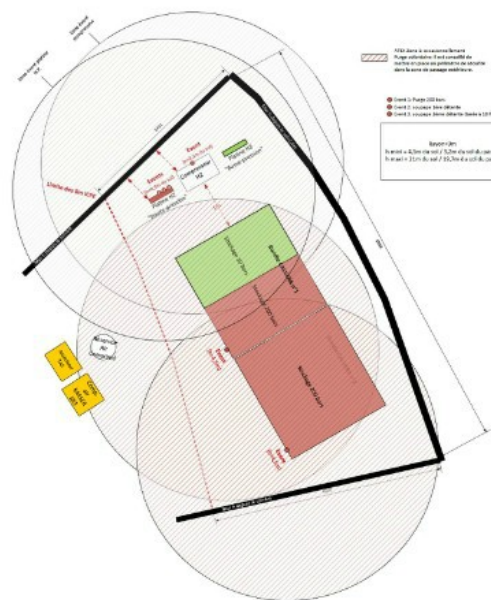


Bati énergie zone technique - zone hydrogène

Zone didentification hydrogène



Zone d'indentification à risque hydrogène



Zone d'indentification à risque hydrogène

## Fiche d'intervention N°

6.3

Intervention pour tous travaux sur : **Installations techniques**Localisation de l'intervention : **Gaine ascenseur.****ACCES** - Accès de plain pied au droit de l'équipement technique.**ELEMENTS A ENTREtenir** Gaine et équipements de l'ascenseur.**Fréquence** Voir le Doe de l'installateur.**Durée****RISQUES IDENTIFIES**

- Electrisation, électrocution,
- Mécanique,
- Chute de hauteur.

**Matériel ou outillage à apporter**

- Petit matériel électroportatif.
- Eclairage autonome.
- Garde corps provisoire si ouverture de portes palières.
- Harnais stop chute.
- Outillage spécifique à l'ascensoriste.

**DISPOSITIONS DE SECURITE**

- Dispositifs intégrés à l'équipement.

**Mesures liées au Plan de maintenance**Pour toute intervention sur l'ascenseur :

- Consignation de l'équipement avant intervention.
- Intervention par du personnel formé, habilité et autorisé.

Pour toute intervention sur ou à proximité d'une installation électrique :

- Consignation de l'installation ou mise en place des mesures préventives pour éviter tout risque de contact direct ou indirect, suivant prescriptions de la NFC 15-100; NFC 18-510.
- L'intervenant devra être qualifié et titulaire d'un titre d'habilitation électrique selon norme et réglementation en vigueur.

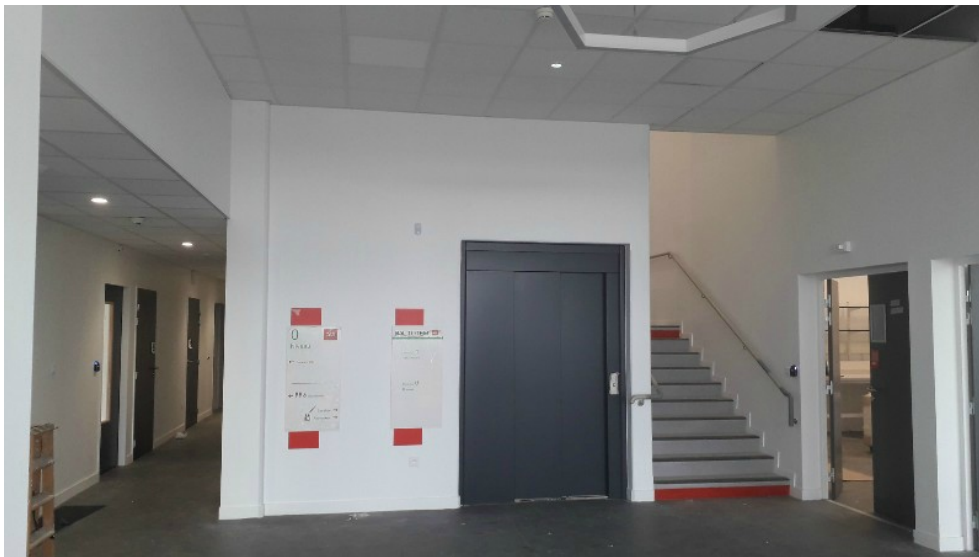
Protection et information public :

- Signalisation de l'arrêt de l'équipement.
- Interdire l'accès à l'équipement.

En cas d'ouverture des portes palières => Mise en place d'un système anti-chute dans la gaine d'ascenseur.

**Plans ou Documents de Reference**

- Voir plan Architecte
- Voir DOE Entreprise OTIS





## Fiche d'intervention N°

7

Intervention pour tous travaux sur : **Réseaux - VRD - Parking**

Localisation de l'intervention : **VRD, réseaux divers sous voirie, mâts d'éclairage.**

**ACCES**

- Accès de plain-pied au droit des ouvrages.
- Accès à l'aide d'un échafaudage ou d'une nacelle selon le type d'ouvrage pour les mâts d'éclairage.

**ELEMENTS A ENTREtenir**

- Eclairage sur mat,
- Nettoyage, curage des réseaux,
- Réparations ponctuelles enrobés,
- Entretien espaces verts,
- Passage de câbles dans les divers réseaux.

**Fréquence**

Voir Does spécifiques installateurs.

**Durée****RISQUES IDENTIFIES**

- Electrisation, Electrocuton,
- Chute de plain pied
- Chute de hauteur
- Heurt, renversement

**Matériel ou outillage à apporter**

Échafaudage roulant ou nacelle

**DISPOSITIONS DE SECURITE**

Maintenir les accès libres et dégagés de tout encombrement.

## Mesures liées au Plan de maintenance

Préalablement à toute intervention sur les voiries, les trottoirs, réseaux ou espaces verts : mise en place d'un balisage composé de clôtures chantier sur plots béton et signalisation de façon à interdire efficacement l'intrusion de public dans la zone d'intervention.

### Préconisations pour toute intervention située en hauteur :

- Le personnel devra avoir l'autorisation de son chef d'établissement et avoir l'aptitude médicale pour les interventions situées en hauteur.
- La zone d'évolution de la nacelle ou de stationnement de l'échafaudage devra être balisée et interdite d'accès.
- La zone sous le poste de travail devra être balisée et interdite d'accès.
- En concertation avec l'Exploitant, une zone de dévoiement sera mise en place lors d'opération sur la voirie.

### Préconisations pour toute intervention sur un réseau électrique :

- Intervention sur les réseaux par du personnel formé, habilité et autorisé conformément à la NFC 15-100, NFC 18-510.
- Consignation des réseaux avant toute intervention.

### Utilisation d'engin autoporté :

- Personnel ayant l'aptitude médical et devant être formé et autorisé à la conduite d'engin autoporté (CACES).
- Consertation avec le chef d'établissement pour convenir de la zone d'évolution de l'engin,
- Balisage de la zone d'évolution de l'engin avec accès interdit,
- Désignation d'un responsable chargé de manoeuvre lors des déplacements sur le site,
- L'équipement de travail devra être vérifié et contrôlé avant son utilisation.

### Préconisations pour toute ouverture d'un regard ou d'une chambre :

- Toute ouverture d'une chambre ou d'un regard fera l'objet d'une mise en place d'une signalétique en périphérie.
- Les dalles des couvertures de chambres ou caniveaux seront refermées dès que possible.
- Personnel formé AIPR.

### Ouvertures de tranchées avec risques de présence réseaux :

- Voir plan VRD des ouvrages exécutés (plans réseaux).
- Personnel formé AIPR.

### Préconisation entretien espaces verts :

- Signaler la zone d'intervention lors de tonte des espaces verts.
- Ne pas stationner les engins sur la voirie commune.
- Stocker les combustibles dans une zone aérée et ventilée.

## Plans ou Documents de Reference

- Voir plans Architecte
- Voir DOEs Entreprises
- Plans réseaux



**TOULOUSE**

Bât 15  
BP 64797  
31047 TOULOUSE Cedex 1

12 rue Michel Labrousse



Opération : **REALISATION BATIMENT  
TOTEM AU SEIN DE LA PRTT DE LA  
REGION OCCITANIE**

N° affaire : 6432765\_1-23I0L26

## LISTE DES ENTREPRISES

Rôle(s)	Raison sociale	Adresse	CP - Ville	
	Interlocuteur	Email	Téléphone	Fax
<b>Maîtrise d'ouvrage</b>				
	<b>CELLULE DRI / CEAGRE / SIE / PROD</b>	<b>17 rue des Martyrs</b>	<b>38054 GRENOBLE CEDEX 9</b>	
	<i>Cyril BENOIT</i>	<i>cyril.benoit@cea.fr</i>		
	<i>Djamel SALA</i>	<i>djamel.sala@cea.fr</i>	<i>06 14 62 37 43 04.38.78.41.81</i>	
	<i>Gérard SANCHEZ</i>	<i>gerard2.sanchez@cea.fr</i>		
	<i>M. Loic BESSEDE</i>	<i>loic.bessede@cea.fr</i>	<i>05 61 55 97 21</i>	
	<i>M. Vivien PRUDHOMME</i>	<i>vivien.prudhomme@cea.fr</i>		
<b>TERRASSEMENT - VRD (Sous-Traitant de GCC / Groupement conception et réalisation)</b>				
	<b>2RTP SARL</b>	<b>12 rue de Gascogne</b>	<b>CASTELGINEST</b>	
	<i>M. Christophe ANDANSON</i>	<i>2rtp@2rtp.fr</i>		
<b>ADF TECHNOLOGIE (St de Powidian)</b>				
	<b>ADF TECHNOLOGIE (St de Powidian)</b>	<b>6 avenue Jean MONNET</b>	<b>31770 Colomiers</b>	
	<i>M. .</i>	<i>adf@gmail.com</i>	<i>05 62 13 57 37</i>	
<b>SECOND OEUVRE (Sous-Traitant de POWIDIAN)</b>				
	<b>ADF TECHNOLOGIES</b>	<b>6 avenue Jean Monet</b>	<b>31770 COLOMIERS</b>	
	<i>M. Thomas DUVERNEUIL</i>	<i>thomas.duverneuil@groupeadf.com</i>	<i>06 62 38 07 88</i>	
<b>BIOCENOSE</b>				
	<b>CONTACT</b>	<b>pl Paul Peret,</b>	<b>81130 CAGNAC LES MINES</b>	
		<i>contact@biocenose.fr</i>		

## **LISTE DES PIECES JOINTES AU D.I.U.O.**

- EXE-SER-NDC-TN-041-0 - NDC - Bâtie énergie
- Plan annoté caillebotis bât énergie
- PROCEDURE DE MAITENACE Cellules photovoltaïques

**TOULOUSE**

Bât 15

Labrousse

31047 TOULOUSE Cedex 1

12 rue Michel

BP 64797



**BUREAU  
VERITAS**

## **OPERATION: REALISATION BATIMENT TOTEM AU SEIN DE LA PRTT DE LA REGION OCCITANIE**

### **PROCES VERBAL DE REMISE DU DOSSIER D'INTERVENTION ULTERIEURE**

**Ce document intègre le RJC**  
(Suivant Article 4532-39 du code du travail)

**Maître d'Ouvrage :**

**CELLULE DRI / CEAGRE / SIE / PROD**

Djamel SALA

17 rue des Martyrs

38054 GRENOBLE CEDEX 9

**Operation :**

REALISATION BATIMENT TOTEM AU SEIN DE LA PRTT DE LA REGION OCCITANIE

Parvis des technologies - Rue Isatis

31670

LABEGE

Le Dossier d'Interventions Ultérieures sur l'Ouvrage Rev2, ouvert à la date du 08 décembre 2016 et comportant 43 pages est remis ce jour par Eric REBOUT, Coordonnateur réalisation, au Maître d'Ouvrage représenté par Djamel SALA.

Fait à : **TOULOUSE**

Bât 15

12 rue Michel Labrousse

BP 64797

31047 TOULOUSE Cedex 1

Le : 13 mars 2020

### **OBSERVATIONS EVENTUELLES :**

**Le Coordonnateur Réalisation :**

**Le Représentant du Maître d'Ouvrage :**